

2025



# Mapa

## Atenea en el territorio - 2025



ALCALDÍA MAYOR  
DE BOGOTÁ D.C.



ATENEA  
AGENCIAMIENTO PARA EDUCAR  
CULTURA, INNOVACIÓN Y PARTICIPACIÓN



# Índice

**03****¿Qué es la participación ciudadana?****04****¿Por qué es importante participar?****05****Momentos de la participación****06****Espacios de participación ciudadana**

07

Espacio de colaboración e innovación abierta: *Reto ciudadano*.

08

Talleres con población con enfoque diferencial.

09

Proyectos territoriales: Jóvenes al territorio.

10

Mentorías.

11

Activaciones territoriales: *el punto naranja*.

12

Rendición de cuentas: *Atenea te cuenta*.

13

Espacios de concertación y control social.

14

Socializaciones de la oferta institucional.

# ¿Qué es la participación

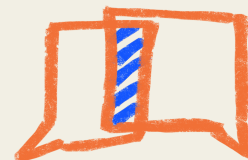
## ciudadana?

Desde la Agencia Atenea, se define la participación ciudadana como un ejercicio de corresponsabilidad social que promoverá una democracia activa, generando confianza a la ciudadanía, valor público y posicionamiento de la entidad.

### Los principios son:

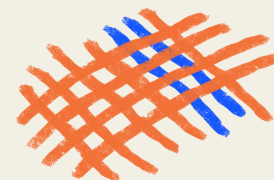
#### 1. Participación activa

La ciudadanía es un actor clave en la gestión pública. La participación activa implica **involucrarse de manera propositiva** en los espacios de deliberación, aportar ideas, expresar necesidades y contribuir a la toma de decisiones que impactan la ciudad.



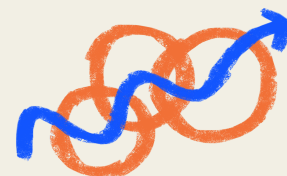
#### 2. Virtudes cívicas

La ciudadanía comprometida con **el desarrollo de la ciudad**, que bajo principios y valores aportan al tejido social.



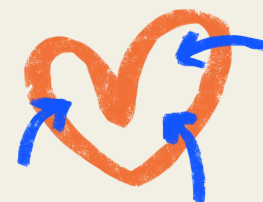
#### 3. Colaboración

La participación es **más efectiva cuando se trabaja en conjunto**. La colaboración entre la ciudadanía, las instituciones y otros actores sociales permite desarrollar soluciones innovadoras y sostenibles.



#### 4. Valor público

Toda acción de participación debe orientarse a generar un impacto positivo en la ciudadanía. Por lo tanto, nuestras políticas, programas y proyectos deben **responder a las necesidades y aspiraciones de la ciudadanía**, garantizando que los recursos y esfuerzos se enfoquen en mejorar la calidad de vida de las personas y fortalecer la confianza en nuestra gestión.



# ¿Por qué es importante participar?



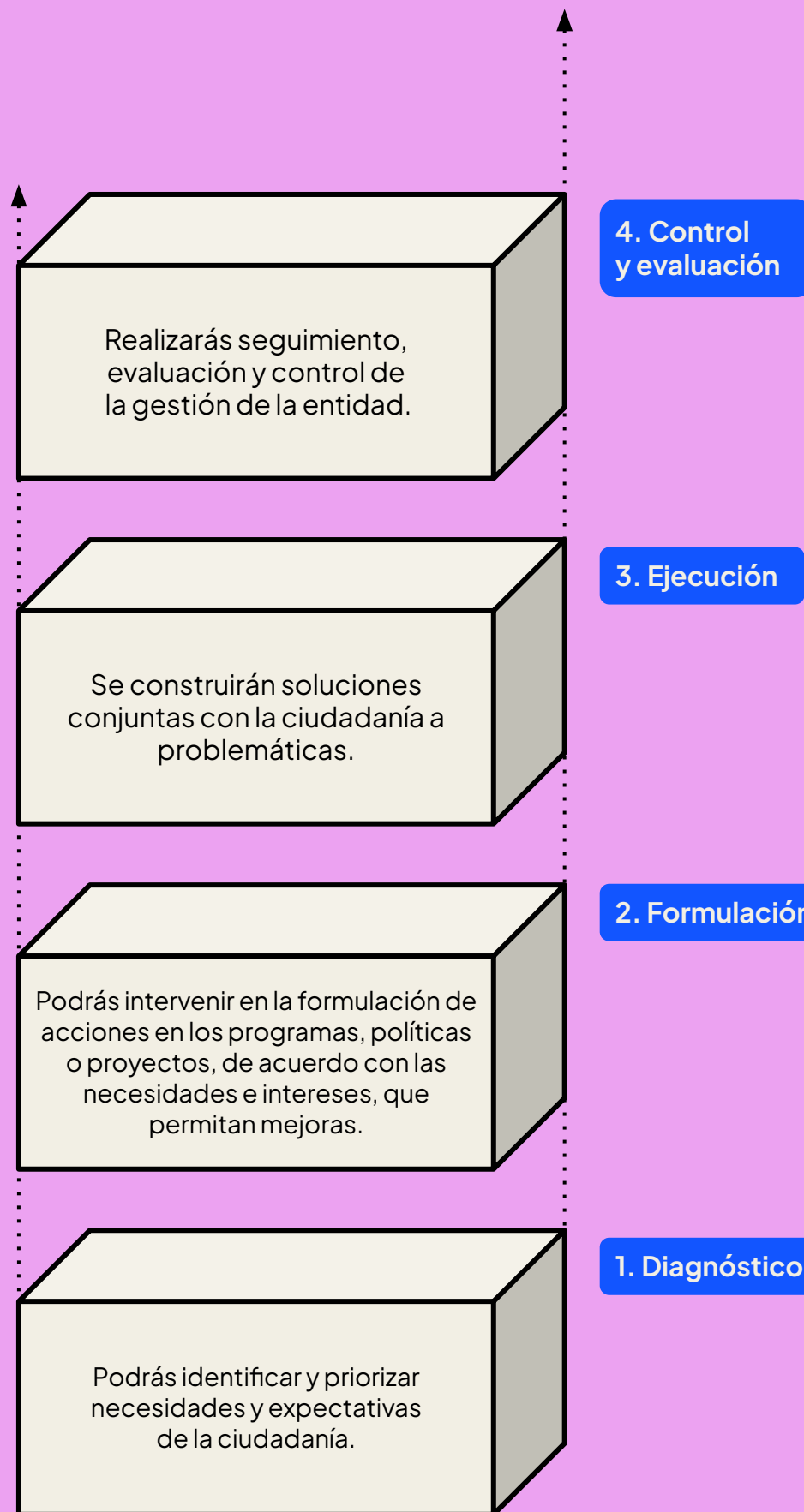
Tu voz y tus ideas son clave para construir una ciudad mejor. La participación ciudadana no solo te permite expresar lo que necesitas y esperas de la gestión pública, sino que también te da la oportunidad de **influir en las decisiones que impactan tu vida y la de tu comunidad.**

Cuando te involucras en los procesos institucionales, estás contribuyendo a que los programas y proyectos realmente **respondan a las necesidades de la ciudadanía.** Cada opinión, propuesta o inquietud ayuda a fortalecer y mejorar las iniciativas

Además, participar es un derecho y una **herramienta poderosa para generar cambios.** A través de espacios de diálogo y colaboración, podemos construir en equipo una **ciudad del conocimiento.**

# Momentos de la participación

La ciudadanía tiene derecho a participar en el ciclo de la gestión de los programas, proyectos o políticas de la entidad.



An illustration of a hand in orange holding a pink pencil, pointing towards the title. The background is split diagonally into blue and light blue.

# Espacios de participación ciudadana

Con base en **las necesidades y expectativas de la ciudadanía** hemos consolidado espacios de participación ciudadana para dialogar, co-crear y rendir cuentas de la gestión de la entidad.

# Espacio de colaboración e innovación abierta: Reto ciudadano

## ¿Cuándo sucederá?

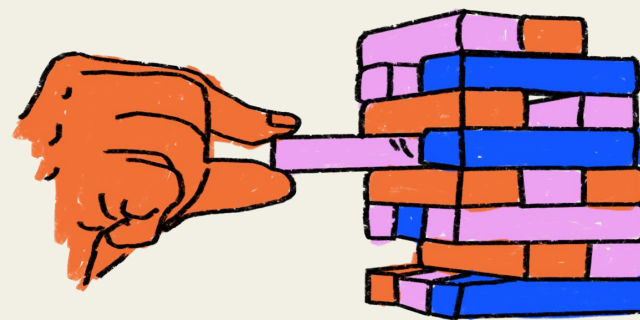
Febrero y agosto de 2025.

## ¿Cómo puedo participar?



◀ **Escanea este código QR e insíbete** para ser parte de nuestro **Newsletter**.

Recibe información de las convocatorias de nuestros espacios de participación ciudadana.



## ¡Queremos co-crear con la ciudadanía!

Junto con la ciudadanía, **vamos a identificar una problemática que requiera una solución**. A través de un proceso participativo, co-crearemos propuestas y trabajaremos de manera colaborativa en su implementación, asegurando que las soluciones respondan a las necesidades y expectativas.

### Para esto:

1. Tendremos un espacio para consultar a la ciudadanía interesada sobre temas o problemáticas de su interés.
2. Realizaremos una convocatoria del reto para recibir postulaciones de la solución que la ciudadanía considere apunta a mitigar dicha problemática.
3. Se informarán las soluciones postuladas por la ciudadanía para que sean sometidas a votación.
4. Publicaremos la propuesta elegida y los criterios que se tuvieron en cuenta para la selección.
5. Divulgaremos el plan de trabajo de la solución seleccionada.
6. Publicaremos la información sobre el resultado e implementación de la solución.

# Talleres con población diferencial

## ¿Cuándo sucederá?

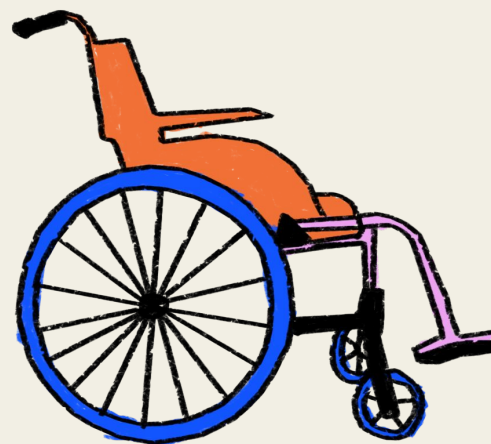
Bimensual durante el año 2025

## ¿Cómo puedo participar?



◀ **Escanea este código QR e insíbete** para ser parte de nuestro **Newsletter**.

Recibe información de las convocatorias de nuestros espacios de participación ciudadana.



Queremos involucrar a las personas beneficiarias pertenecientes a grupos poblacionales para dialogar y co-crear, fomentando la mejora continua del programa Jóvenes a la E.

### Para esto:

1. Realizaremos un taller bimensual con grupos poblacionales, que sean beneficiarios de nuestros programas y proyectos.
2. Realizaremos una convocatoria a través de mailing y redes sociales para convocar a las y los interesados.
3. Se realizarán espacios presenciales o virtuales, que incluirán dos momentos: Grupo focal y Espacio de colaboración.
4. Esta información será sistematizada y compartida con las personas que participen para su conocimiento.
5. Elaborar planes de trabajo para abordar las necesidades y propuestas surgidas en los talleres, en el marco de la pasantía social.



# Proyectos territoriales: Jóvenes al territorio

## ¿Cuándo sucederá?

Marzo - agosto de 2025.

## ¿Cómo puedo participar?



◀ Escanea este código QR e insíbete para ser parte de nuestro Newsletter.

Recibe información de las convocatorias de nuestros espacios de participación ciudadana.

Diseñar e implementar proyectos territoriales, en articulación con beneficiarios del programa Jóvenes a la E y ciudadanía, aplicando metodologías de urbanismo táctico. Lo que implica la intervención física y la activación del espacio.

### Para esto:

1. Realizaremos una **convocatoria** a las personas beneficiarias que tengan interés en participar.
2. Realizaremos una **capacitación** sobre temas claves en la realización de los proyectos territoriales.
3. En conjunto con las personas beneficiarias y la ciudadanía se **definirá la problemática** del espacio público, a través de una **consulta ciudadana**.
4. Se **definirán** los objetivos, componentes, etapas, tiempos y responsables.
5. Se realizará el **diseño** de la propuesta.
6. Se realizará la **implementación** de las acciones.
7. Se realizará una **evaluación** de los resultados.



Estrategia de urbanismo Táctico: Barrios vitales de la Secretaría de Movilidad (2022).

# Mentorías

## ¿Cuándo sucederá?

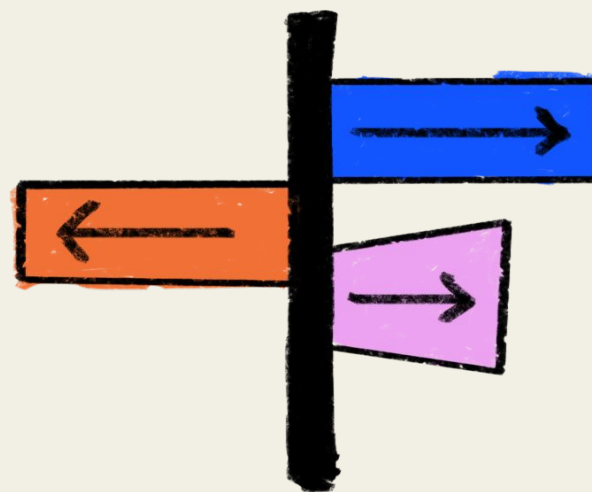
Marzo - diciembre de 2025.  
Una sesión mensual en Instituciones Educativas Distritales de la ciudad.

## ¿Cómo puedo participar?



◀ **Escanea este código QR e insíbete** para ser parte de nuestro **Newsletter**.

Recibe información de las convocatorias de nuestros espacios de participación ciudadana.



Apoyar a estudiantes de media de las Instituciones Educativas Distritales de la ciudad, brindando información sobre la oferta y la experiencia de beneficiarios/as del programa Jóvenes a la E, que les permita conocer la oferta y tomar decisiones informadas.

### Para esto:

1. Realizaremos una **convocatoria** para personas beneficiarias interesadas en realizar Mentorías.
2. Construiremos una **agenda** de espacios entre las personas mentoras y las Instituciones Educativas Distritales.
3. Realizaremos sesiones de una jornada para que personas jóvenes de educación media puedan participar en los espacios.

# Activaciones s territoriales: El punto naranja

## ¿Cuándo sucederá?

Marzo a diciembre de 2025,  
mensualmente.

## ¿Cómo puedo participar?



◀ Escanea este código QR e insíbete para ser parte de nuestro Newsletter.

Recibe información de las convocatorias de nuestros espacios de participación ciudadana.

Realizar activaciones itinerantes en nodos de la ciudad, que permitan informar y consultar a la ciudadanía en sus territorios, sobre la misionalidad de la Agencia Atenea

1. Por medio de un módulo itinerante estaremos en los barrios de la ciudad, informando sobre la misión de la Agencia Atenea y dialogando con la ciudadanía sobre sus necesidades y expectativas sobre el acceso a educación posmedia y la ciencia, tecnología e innovación.
2. Contaremos con una agenda de visitas territoriales y estaremos recibiendo la invitación de los distintos espacios y actores de la ciudad.



**Módulo Itinerante Naranja:** Una estructura llamativa de doble cara con tres frentes, diseñada para conectar con la ciudadanía, informar sobre la misión de Atenea y facilitar decisiones frente a la oferta institucional.



# Rendición de cuentas: Atenea te cuenta

## ¿Cuándo sucederá?

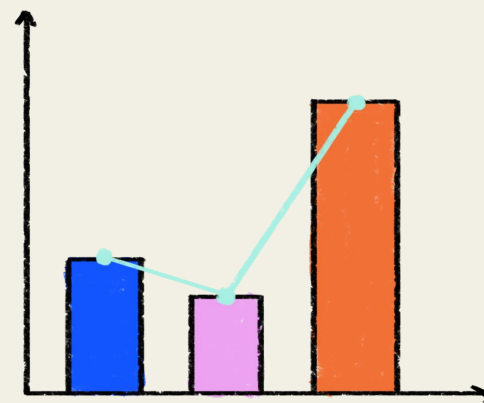
Febrero a agosto de 2025,

## ¿Cómo puedo participar?



◀ Escanea este código QR e insíbete para ser parte de nuestro Newsletter.

Recibe información de las convocatorias de nuestros espacios de participación ciudadana.



Implementar espacios para rendir cuentas a la ciudadanía de la **gestión, resultados, avances y los desafíos** en el cumplimiento de su misionalidad, fomentando un diálogo unidireccional y transparente con la ciudadanía.

La rendición de cuentas se realiza a través de espacios de diálogo en doble vía y de la audiencia pública con el sector educación.

### Para esto:

1. Se solicitará a la ciudadanía, a través de una consulta ciudadana, identificar sus temas de interés, preguntas y solicitudes en el marco de la gestión institucional.
2. Se informará a la ciudadanía la fecha, hora y modalidad para que puedan realizar la inscripción previa y participen del espacio/audiencia.
3. Se realizará la rendición de cuentas, donde se responderán a las inquietudes, y según los temas de interés priorizados por la ciudadanía, se detallará la gestión.
4. Se sistematizarán los resultados y serán presentados a la ciudadanía, a través de los canales oficiales de la entidad.

### Evaluación de la gestión institucional

Adicionalmente, se aplicará una evaluación ciudadana, que nos permita identificar fortalezas, áreas de mejora y oportunidades, con el objetivo de optimizar el cumplimiento de los objetivos y metas de la entidad para la siguiente vigencia.

Se realizará el cuarto trimestre de 2025.

# Espacios de concertación y control social

## ¿Cuándo sucederá?

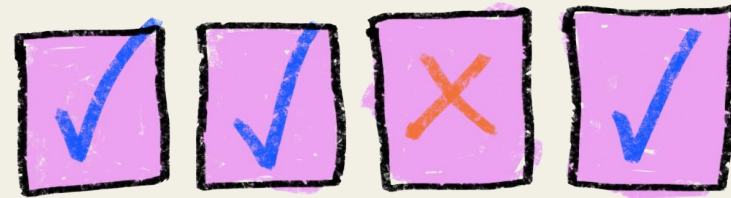
Febrero a diciembre de 2025.

## ¿Cómo puedo participar?



◀ **Escanea este código QR e insíbete** para ser parte de nuestro **Newsletter**.

Recibe información de las convocatorias de nuestros espacios de participación ciudadana.



Participar en espacios de concertación con instancias legalmente conformadas, para la implementación de acciones en el marco de la gestión institucional.

- La Agencia Atenea, en el cumplimiento de sus responsabilidades en las políticas públicas del Distrito, participa en espacios de concertación con grupos poblacionales.

### Para esto:

1. Las entidades líderes de las políticas públicas citan a espacios de concertación y/o control social sobre los avances en la implementación de las acciones establecidas.
2. La Agencia Atenea rinde cuentas de su gestión e implementa acciones, desde el marco de su misionalidad, para dar pleno cumplimiento a las acciones .

# Socializaciones de la oferta institucional

## ¿Cuándo sucederá?

Febrero a diciembre de 2025,

## ¿Cómo puedo participar?



◀ **Escanea este código QR e insíbete** para ser parte de nuestro **Newsletter**.

Recibe información de las convocatorias de nuestros espacios de participación ciudadana.



Socializar a la ciudadanía y aspirantes los programas y proyectos institucionales, para que puedan tomar decisiones informadas.

### Para esto:

1. La Agencia Atenea, previo a la apertura de las convocatorias, realiza un cronograma de socializaciones, que buscan apoyar y promover la participación de la ciudadanía. Este cronograma se realiza en articulación con entidades del distrito, organizaciones y asociaciones sociales.
2. Se comparte previamente piezas informativas sobre los documentos que se deben alistar para el proceso de inscripción a los programas y proyectos.
3. Se llevan a cabo socializaciones en las diferentes modalidades: presenciales y virtuales, según las necesidades y particularidades de cada población.

# Socializaciones de la convocatoria LISTOS

## ¿Cuándo sucederá?

Marzo de 2025,

## ¿Cómo puedo participar?



◀ **Escanea este código QR e insíbete** para ser parte de nuestro **Newsletter**.

Recibe información de las convocatorias de nuestros espacios de participación ciudadana.



Socializar a las instancias de participación y organizaciones sociales los lineamientos operativos de la convocatoria LISTOS, para promover su participación en las líneas de investigación social e iniciativas comunitarias.

### Para esto:

1. La Agencia Atenea, previo a la apertura de las convocatorias, realiza un cronograma de socializaciones, que buscan apoyar y promover la participación de la ciudadanía. Este cronograma se realiza en articulación con entidades del distrito, organizaciones y asociaciones sociales.
2. Se convocarán a las instancias de participación y organizaciones sociales en espacios presenciales para la divulgación de la información y diálogo sobre la convocatoria.
3. Se sistematizará la información recopilada en estos espacios y se dará inicio a la etapa de implementación de la convocatoria.

# Mapa

## Atenea en el territorio - 2025



ALCALDÍA MAYOR  
DE BOGOTÁ D.C.



ATENEA  
AGENCIA DISTRICTAL PARA LA EDUCACIÓN  
SUPERIOR, LA CIENCIA Y LA TECNOLOGÍA

